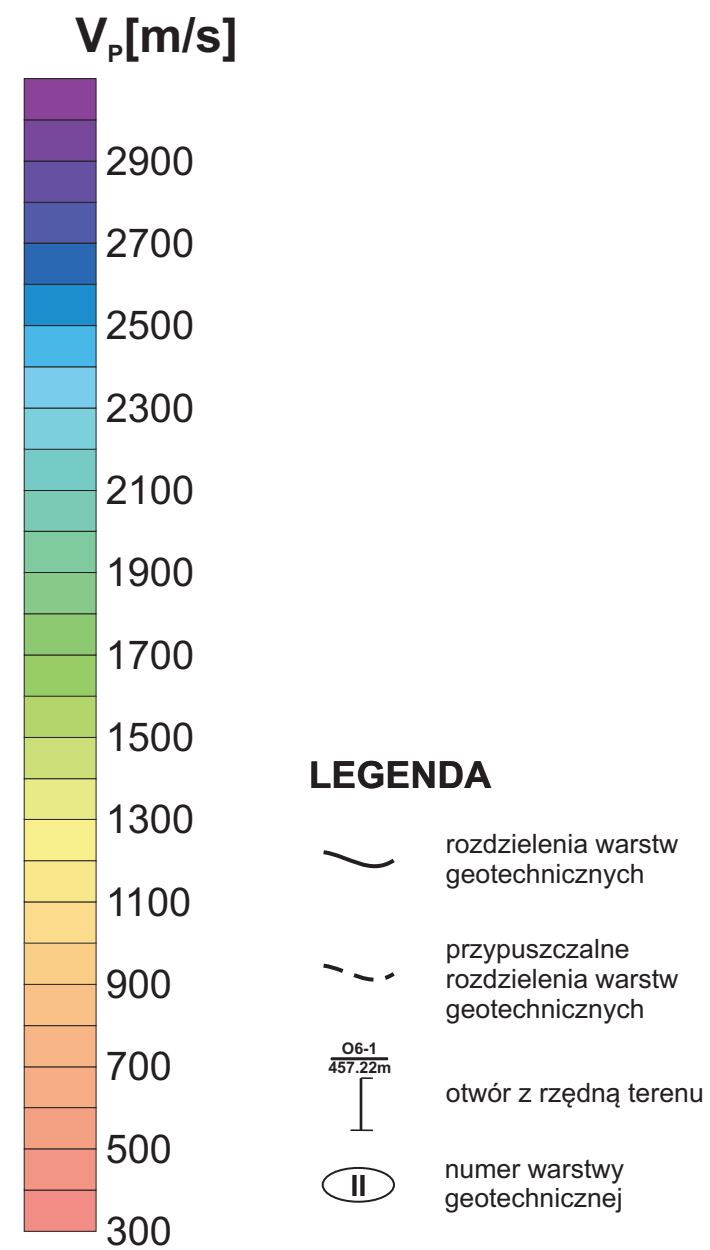

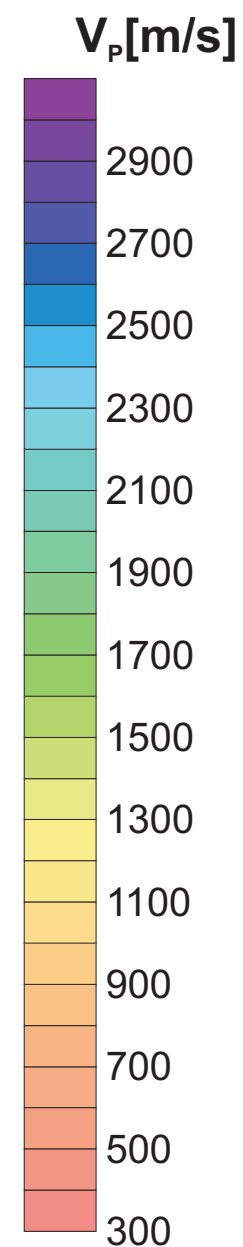
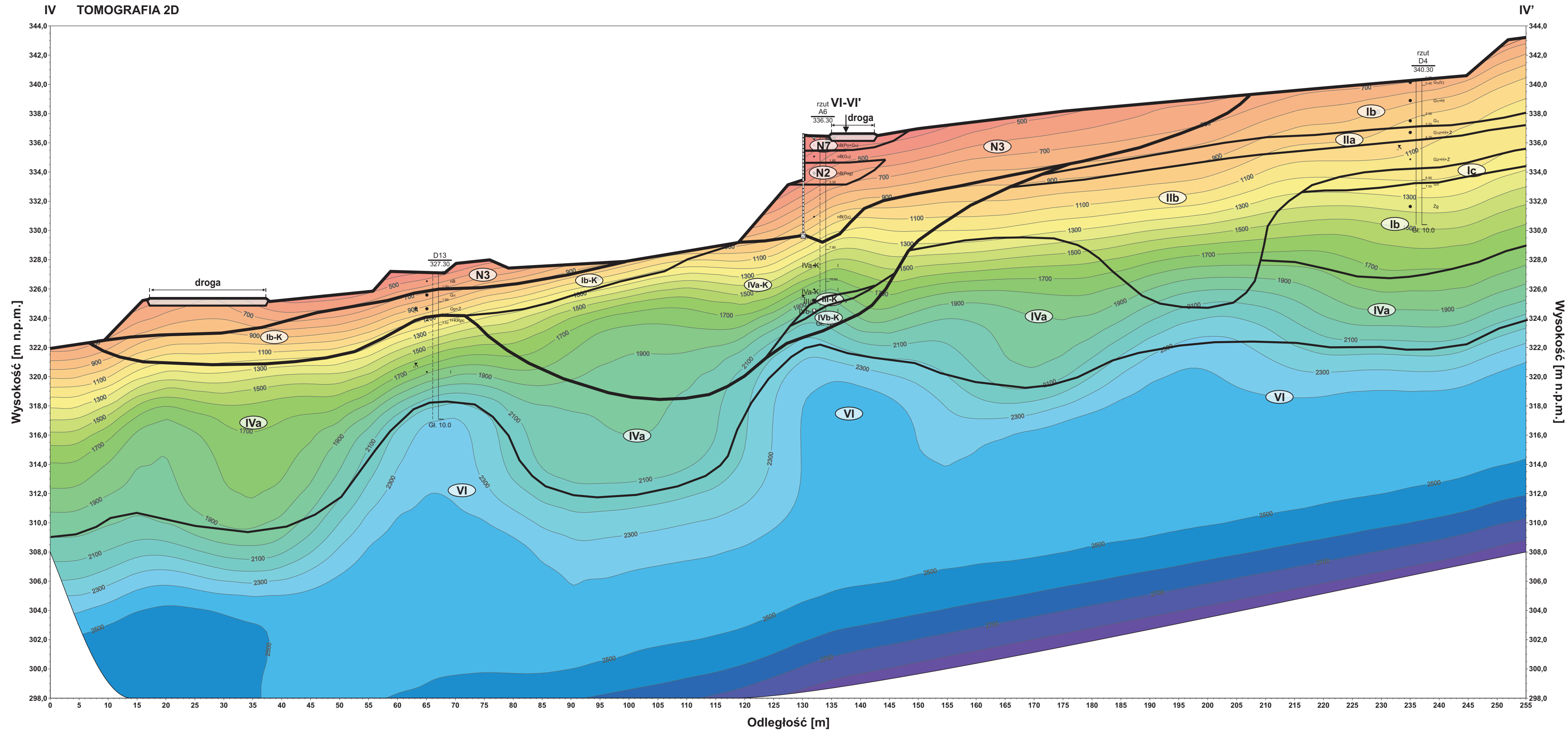


WYKONAWCA:	GEOSPECTRUM sp. z o.o. os. Centrum A 9/33, 31-924 Kraków www.geospectrum.pl , biuro@geospectrum.pl	
TEMAT:	Analiza stateczności terenu osuwiskowego w strefie ekonomicznej w miejscowości Andrychów na podstawie geofizycznych badań sejsmicznych i archiwalnych badań geotechnicznych	
OBIEKT:	Rejon działek inwestycyjnych na zbiegu ulic Przemysłowej i Biała Droga	
LOKALIZACJA:	m. Andrychów, gmina Andrychów, powiat wadowicki, województwo małopolskie	
NAZWA:	Głębokościowy przekrój sejsmiczny tomografii refrakcyjnej 2D dla profilu II-II' wraz z interpretacją	zał. 3.2
OPRACOWAŁ:	mgr inż. J. Kłosiński, mgr inż. A. Baranowski, inż. A. Krukar	skala 1:500/200





[illegible]


WYKONAWCA:	 GEOSPECTRUM sp. z o.o. www.geospectrum.pl , biuro@geospectrum.pl os. Centrum A 9/33, 31-924 Kraków	
TEMAT:	Analiza stateczności terenu osuwiskowego w strefie ekonomicznej w miejscowości Andrychów na podstawie geofizycznych badań sejsmicznych i archiwalnych badań geotechnicznych	
OBIEKT:	Rejon działek inwestycyjnych na zbiegu ulic Przemysłowej i Biała Droga	
LOKALIZACJA:	m. Andrychów, gmina Andrychów, powiat wadowicki, województwo małopolskie	
NAZWA:	Głębokościowy przekrój sejsmiczny tomografii refrakcyjnej 2D dla profilu III-III' wraz z interpretacją	zał. 3.3
OPRACOWAŁ:	mgr inż. J. Kłosiński, mgr inż. A. Baranowski, inż. A. Krugar	skala 1:500/200

IV TOMOGRAFIA 2D



LEGENDA

- | | |
|---|--|
|  | rozdzielenia warstw
geotechnicznych |
|  | przypuszczalne
rozdzielenia warstw
geotechnicznych |
|  | otwór z rzędną terenu |
|  | numer warstwy
geotechnicznej |

WYKONAWCA:	 GEOSPECTRUM sp. z o.o. os. Centrum A 9/33, 31-924 Kraków www.geospectrum.pl , biuro@geospectrum.pl	
TEMAT:	Analiza stateczności terenu osuwiskowego w strefie ekonomicznej w miejscowości Andrychów na podstawie geofizycznych badań sejsmicznych i archiwalnych badań geotechnicznych	
OBIEKT:	Rejon działek inwestycyjnych na zbiegu ulic Przemysłowej i Biała Droga	
LOKALIZACJA:	m. Andrychów, gmina Andrychów, powiat wadowicki, województwo małopolskie	
NAZWA:	Głębokościowa przekrój sejsmiczny tomografii refrakcyjnej 2D dla profilu IV-IV' wraz z interpretacją	zał. 3.4
OPRACOWAŁ:	mgr inż. J. Kłosiński, mgr inż. A. Baranowski, inż. A. Krugar	
	skala 1:500/200	

